

Проект изменений в генеральный план МО «Новорождественское сельское поселение»
Утверждаемая часть



**ИЗМЕНЕНИЯ
В ГЕНЕРАЛЬНЫЙ ПЛАН
МУНИЦИПАЛЬНОГО ОБРАЗОВАНИЯ
«НОВОРОЖДЕСТВЕНСКОЕ СЕЛЬСКОЕ ПОСЕЛЕНИЕ»
ТОМСКОГО РАЙОНА ТОМСКОЙ ОБЛАСТИ**

ПОЛОЖЕНИЕ О ТЕРРИТОРИАЛЬНОМ ПЛАНИРОВАНИИ

**Томск
2017 г.**

ИНН 7017082300 КПП 701701001, индекс 634050, г. Томск, пр. Фрунзе, 10/1, оф. 2
Р/сч. 40702810806290002358 ПАО «Томскпромстройбанк» г. Томск БИК 046902728
К/сч. 30101810500000000728 телефон: (3822) 53-52-58



**ИЗМЕНЕНИЯ
В ГЕНЕРАЛЬНЫЙ ПЛАН
МУНИЦИПАЛЬНОГО ОБРАЗОВАНИЯ
«НОВОРОЖДЕСТВЕНСКОЕ СЕЛЬСКОЕ ПОСЕЛЕНИЕ»
ТОМСКОГО РАЙОНА ТОМСКОЙ ОБЛАСТИ**

ПОЛОЖЕНИЕ О ТЕРРИТОРИАЛЬНОМ ПЛАНИРОВАНИИ

Директор ООО «Геодезия» _____ / И. В. Сабанцев /

Главный инженер _____ / Т.А.Тырышкина /

**Томск
2017 г.**

ИНН 7017082300 КПП 701701001, индекс 634050, г. Томск, пр. Фрунзе, 10/1, оф. 2
Р/сч. 40702810806290002358 ПАО «Томскпромстройбанк» г. Томск БИК 046902728
К/сч. 30101810500000000728 телефон: (3822) 53-52-58

ОГЛАВЛЕНИЕ

1	Состав проекта	4
2	Введение	5
3	Предложения по внесению изменений в положение о территориальном планировании	6
4	Приложения:	7
	- Генеральный план МО «Новорождественское сельское поселение» Томского района Томской области. Карта границ населенных пунктов, входящих в состав поселения.	
	- Генеральный план МО «Новорождественское сельское поселение» Томского района Томской области. Карта планируемого размещения объектов местного значения поселения. Карта функционального зонирования поселения (Основной чертеж) (Измененная территориальная зона)	
	- Проект изменений в генеральный план МО «Новорождественское сельское поселение» (Утверждаемая часть) (фрагмент)	

Проект изменений в генеральный план МО «Новорождественское сельское поселение»
Утверждаемая часть

Состав проекта

№ п/п	Наименование	Гриф	Масштаб
	Утверждаемая часть (Положение о территориальном планировании)		
	<i>Текстовые материалы</i>		
1	Изменения в Положение о территориальном планировании	НС	—
	<i>Графические материалы (карты-схемы)</i>		
2	- Генеральный план МО «Новорождественское сельское поселение» Томского района Томской области. Карта границ населенных пунктов, входящих в состав поселения. - Генеральный план МО «Новорождественское сельское поселение» Томского района Томской области. Карта планируемого размещения объектов местного значения поселения. Карта функционального зонирования поселения (Основной чертеж)(Измененная территориальная зона) - Проект изменений в генеральный план МО «Новорождественское сельское поселение» (Утверждаемая часть) (фрагмент)	НС	б/м
3	Диск CD – Положение о территориальном планировании (графические и текстовые материалы). Материалы по обоснованию проекта (графические и текстовые материалы).	НС	—

ВВЕДЕНИЕ

Настоящий проект изменений в Генеральный план муниципального образования «Новорождественское сельское поселение» Томского района Томской области (далее – Проект) подготовлен ООО «Геодезия» в части изменения функционального зонирования территории.

Проект выполнен в части изменения функционального зонирования территории в окр. д. Романовка (ориентировочно 10 км по направлению на северо–запад) с учетом обращения в Администрацию Новорождественского поселения ОАО АТП «Загородное», с учетом предварительно полученных ими согласований Администрации Новорождественского сельского поселения о предоставлении комплекта документов по обоснованию изменения градостроительных зон.

Границы проектирования: в границах Новорождественского сельского поселения.

Земельный участок ориентировочной площадью 6,5 га расположен ориентировочно в 10 км по направлению на северо-запад от д. Романовка в необжитой местности вблизи Каменского месторождения известняка. Территория используется для обслуживания существующих зданий и сооружений, необходимых для разработки карьера. В границы проектирования вошли земельные участки с кадастровыми номерами 70:14:0300094:455, 70:14:0300094:456 и территория, их объединяющая.

Подготовка изменений в Генеральный план поселения произведена в соответствии с требованиями действующего законодательства, в том числе:

-Градостроительного кодекса Российской Федерации (Федеральный закон от 29.12.2004 № 190-ФЗ);

-Закона Томской области от 11.01.2007 № 9-ОЗ «О составе и порядке подготовки документов территориального планирования муниципальных образований Томской области»;

-Свода правил СП 42.13330.2011 «СНиП 2.07.01-89* «Градостроительство. Планировка и застройка городских и сельских поселений»;

-Санитарно-эпидемиологических правил и нормативов СанПиН 2.2.2.1/2.0.1.1.1200-03 «Санитарно-защитные зоны и санитарная классификация предприятий, сооружений и иных объектов»;

-Методических рекомендаций по разработке проектов генеральных планов поселений и городских округов, утвержденных приказом Минрегиона России от 26.05.2011 № 244;

-Требований к описанию и отображению в документах территориального планирования объектов федерального значения, объектов регионального значения, объектов местного значения, утвержденных приказом Минрегиона России от 30.01.2012 № 19.

ПРЕДЛОЖЕНИЯ ПО ВНЕСЕНИЮ ИЗМЕНЕНИЙ В ПОЛОЖЕНИЕ О ТЕРРИТОРИАЛЬНОМ ПЛАНИРОВАНИИ

Утвердить графические материалы по изменению функционального зонирования на территорию ориентировочной площадью 6,5 га, занятую объектами инфраструктуры Каменского месторождения известняка, на которые регламенты не устанавливаются - на зону П-2– Производственные зоны промышленно-коммунальных объектов III класса вредности (СЗЗ 300) с установлением санитарно-защитной зоны радиусом 300м.

Изменения текстовой части положения о территориальном планировании Новорождественского сельского поселения не требуется.

Проектные решения по внесению изменений в Генеральный план муниципального образования «Новорождественское сельское поселение» в части функционального зонирования территории не затрагивают вопросы, подлежащие согласованию в соответствии с требованиями статьи 25 Градостроительного кодекса Российской Федерации. Проект изменений в части функционального зонирования не изменяет категории земель на проектируемых территориях.

Графические материалы прилагаются согласно составу проектных материалов, приведенному выше.

Директор ООО «Геодезия»

И.В. Сабанцев

Ответственный исполнитель,
Кадастровый инженер

Т.А. Тырышкина



Проект изменений в генеральный план Муниципального образования
"Новорождественское сельское поселение". Утверждаемая часть.

ГЕНЕРАЛЬНЫЙ ПЛАН
МО "НОВОРОЖДЕСТВЕНСКОЕ СЕЛЬСКОЕ ПОСЕЛЕНИЕ"
Томского района Томской области

Карта границ населенных пунктов, входящих в состав поселения

УСЛОВНЫЕ ОБОЗНАЧЕНИЯ:


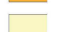
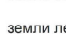
ГРАНИЦЫ:

- проект. суц.
-  Томской области
 -  Новорождественского сельского поселения населенных пунктов

НАСЕЛЕННЫЕ ПУНКТЫ ПО АДМИНИСТРАТИВНОМУ СТАТУСУ:

- Новорождественское** административный центр сельского поселения
- Мазалово** прочие сельские населенные пункты

ГРАНИЦЫ ЗЕМЕЛЬ ПО КАТЕГОРИЯМ:

-  земли населенных пунктов
-  земли сельскохозяйственного назначения
-  земли лесного фонда

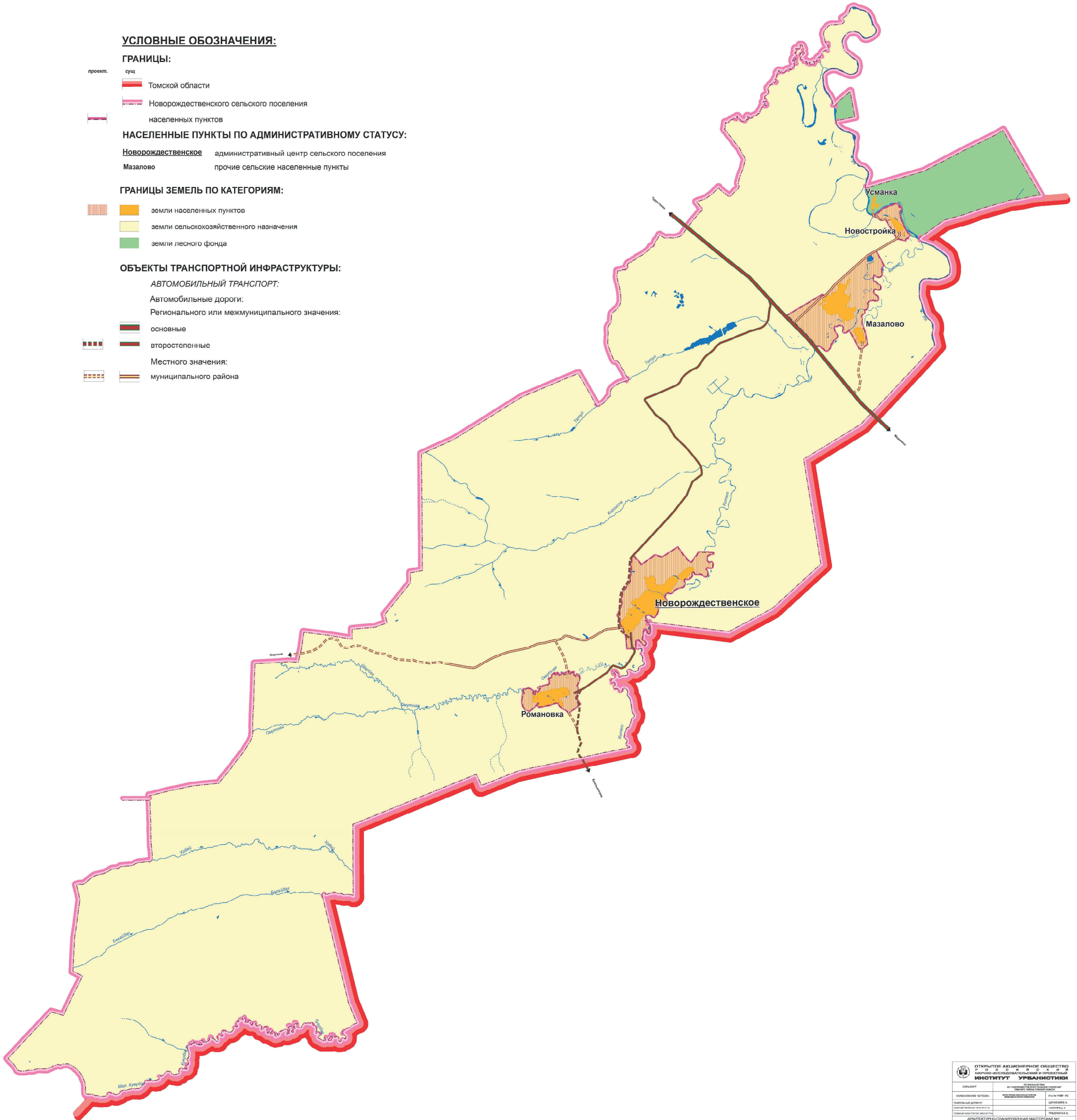
ОБЪЕКТЫ ТРАНСПОРТНОЙ ИНФРАСТРУКТУРЫ:

АВТОМОБИЛЬНЫЙ ТРАНСПОРТ:

Автомобильные дороги:

Регионального или межмуниципального значения:

-  основные
-  второстепенные
- Местного значения:
-  муниципального района



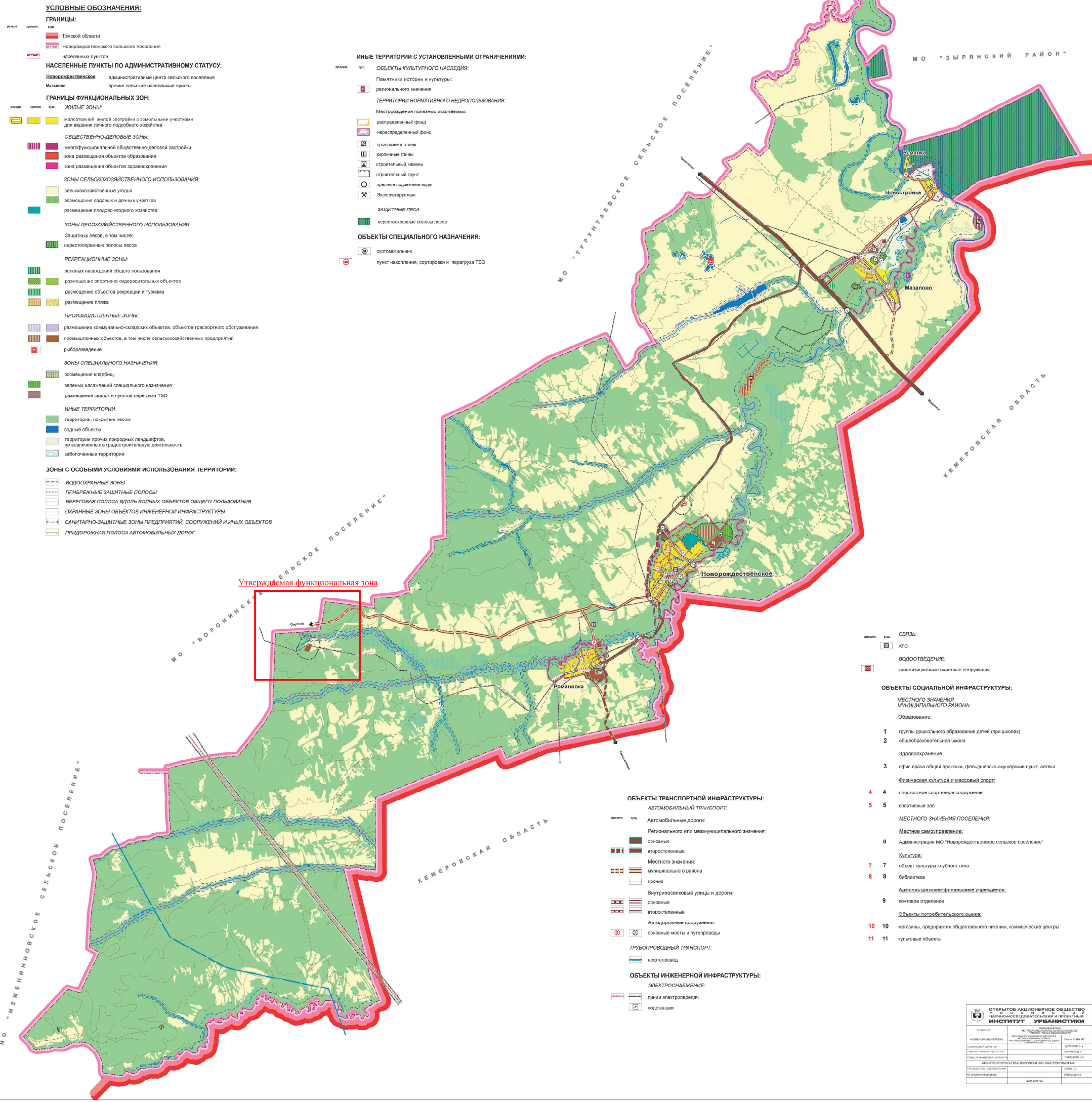
 ОТКРЫТОЕ АКЦИОНЕРНОЕ ОБЩЕСТВО РОССИЙСКИЙ НАУЧНО-ИССЛЕДОВАТЕЛЬСКИЙ И ПРОЕКТИВНЫЙ ИНСТИТУТ УРБАНИСТИКИ		
ОБЪЕКТ	ИСТОЧНИК ФИНАНСИРОВАНИЯ	ИЗДАНИЕ
НАЗНАЧЕНИЕ ОБЪЕКТА	ИСТОЧНИК ФИНАНСИРОВАНИЯ	ИЗДАНИЕ
ОБЛАСТЬ	ИСТОЧНИК ФИНАНСИРОВАНИЯ	ИЗДАНИЕ
РАЙОН	ИСТОЧНИК ФИНАНСИРОВАНИЯ	ИЗДАНИЕ
МУНИЦИПАЛЬНОСТЬ	ИСТОЧНИК ФИНАНСИРОВАНИЯ	ИЗДАНИЕ
АРХИТЕКТУРНО-УРБАНИСТИЧЕСКАЯ МАСТЕРСКАЯ	ИСТОЧНИК ФИНАНСИРОВАНИЯ	ИЗДАНИЕ
И.О. ПРОЕКТАНТА	И.О. ПРОЕКТАНТА	И.О. ПРОЕКТАНТА
И.О. ПРОЕКТАНТА	И.О. ПРОЕКТАНТА	И.О. ПРОЕКТАНТА
И.О. ПРОЕКТАНТА	И.О. ПРОЕКТАНТА	И.О. ПРОЕКТАНТА

Проект изменений в генеральный план Муниципального образования "Новорождественское сельское поселение". Утверждаемая часть.

ГЕНЕРАЛЬНЫЙ ПЛАН МО "НОВОРОЖДЕСТВЕНСКОЕ СЕЛЬСКОЕ ПОСЕЛЕНИЕ" Томского района Томской области

Карта планируемого размещения объектов местного значения поселения.
Карта функционального зонирования поселения (основной чертёж)

СЕКРЕТНО



УСЛОВНЫЕ ОБОЗНАЧЕНИЯ:

- ГРАНИЦЫ:**
- Томской области
 - Новорождественского сельского поселения населенных пунктов
- НАСЕЛЕННЫЕ ПУНКТЫ ПО АДМИНИСТРАТИВНОМУ СТАТУСУ:**
- Новорождественское - административный центр сельского поселения
 - Мазалово - прочие сельские населенные пункты
- ГРАНИЦЫ ФУНКЦИОНАЛЬНЫХ ЗОН:**
- ЖИЛЬЕ ЗОНЫ:**
- малоэтажной жилой застройки с земельными участками для ведения личного подсобного хозяйства
- ОБЩЕСТВЕННО-ДЕЛОВЫЕ ЗОНЫ:**
- многофункциональной общественно-деловой застройки
 - зона размещения объектов образования
 - зона размещения объектов здравоохранения
- ЗОНЫ СЕЛЬСКОХОЗЯЙСТВЕННОГО ИСПОЛЬЗОВАНИЯ:**
- сельскохозяйственные угодья
 - размещение оградок и дачных участков
 - размещение плодово-ягодного хозяйства
- ЗОНЫ ЛЕСОХОЗЯЙСТВЕННОГО ИСПОЛЬЗОВАНИЯ:**
- Защитных лесов, в том числе: нерестовые полосы лесов
- РЕКРЕАЦИОННЫЕ ЗОНЫ:**
- зеленых насаждений общего пользования
 - размещению спортивно-оздоровительных объектов
 - размещение объектов рекреации и туризма
 - размещение пляжа
- ПРОИЗВОДСТВЕННЫЕ ЗОНЫ:**
- размещение коммунально-складских объектов, объектов транспортного обслуживания
 - промышленных объектов, в том числе сельскохозяйственных предприятий
 - рыбозаведение
- ЗОНЫ СПЕЦИАЛЬНОГО НАЗНАЧЕНИЯ:**
- размещение кладбищ
 - зеленых насаждений специального назначения
 - размещение сажек и пунктов приема груза ТБО
- ИНЫЕ ТЕРРИТОРИИ:**
- территории, покрытые лесом
 - водные объекты
 - территории прочих природных ландшафтов, не вовлеченных в градостроительную деятельность
 - заболоченные территории
- ЗОНЫ С ОСОБЫМИ УСЛОВИЯМИ ИСПОЛЬЗОВАНИЯ ТЕРРИТОРИИ:**
- водоохранные зоны
 - прибрежные защитные полосы
 - береговая полоса вдоль водных объектов общего пользования
 - охраняемые зоны объектов инженерной инфраструктуры
 - санитарно-защитные зоны предприятий, сооружений и иных объектов
 - придорожная полоса автомобильных дорог

ИНЫЕ ТЕРРИТОРИИ С УСТАНОВЛЕННЫМИ ОГРАНИЧЕНИЯМИ:

- ОБЪЕКТЫ КУЛЬТУРНОГО НАСЛЕДИЯ:**
 - Памятники истории и культуры: регионального значения
- ТЕРРИТОРИИ НОРМАТИВНОГО НЕДОПОЛЬЗОВАНИЯ:**
 - Месторознодения полезных ископаемых:
 - распределенный фонд
 - нераспределенный фонд
 - угольные сланцы
 - кварцевые сланцы
 - строительный камень
 - строительный грунт
 - пресные подземные воды
 - Эксплуатируемые
 - ЗАЩИТНЫЕ ЛЕСА:**
 - нерестовые полосы лесов
- ОБЪЕКТЫ СПЕЦИАЛЬНОГО НАЗНАЧЕНИЯ:**
 - скотомогильник
 - пункт накопления, сортировки и переразута ТБО

ОБЪЕКТЫ ТРАНСПОРТНОЙ ИНФРАСТРУКТУРЫ:

- АВТОМОБИЛЬНЫЙ ТРАНСПОРТ:**
 - Автомобильные дороги:
 - Регионального или межмуниципального значения:
 - основные
 - второстепенные
 - Местного значения:
 - муниципального района
 - прочие
 - Внутрипоселковые улицы и дороги:
 - основные
 - второстепенные
 - Авиационные сооружения:
 - основные мосты и путепроводы
- ТРУБОПРОВОДНЫЙ ТРАНСПОРТ:**
 - нефтепровод
- ОБЪЕКТЫ ИНЖЕНЕРНОЙ ИНФРАСТРУКТУРЫ:**
 - ЭЛЕКТРОСНАБЖЕНИЕ:**
 - линии электропередач
 - подстанции

СВЯЗЬ:

АТС

ВОДОСНАБЖЕНИЕ:

канализационные очистные сооружения

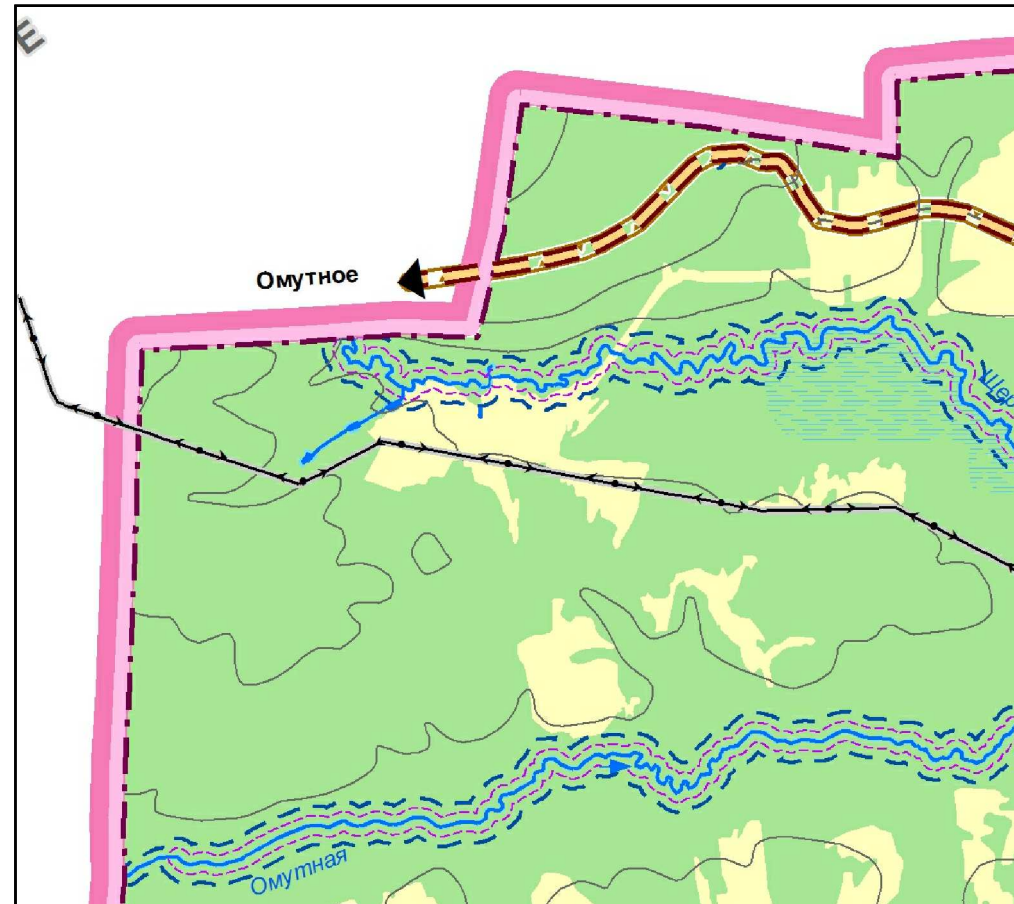
ОБЪЕКТЫ СОЦИАЛЬНОЙ ИНФРАСТРУКТУРЫ:

- МЕСТНОГО ЗНАЧЕНИЯ МУНИЦИПАЛЬНОГО РАЙОНА:**
- Образование:
 - 1 группы дошкольного образования детей (при школах)
 - 2 общеобразовательная школа
 - Здравоохранение:
 - 3 флиг: врачебной практики, фельдшерско-акушерский пункт, аптека
 - Физическая культура и массовый спорт:
 - 4 плоскостное спортивное сооружение
 - 5 спортивный зал
 - МЕСТНОГО ЗНАЧЕНИЯ ПОСЕЛЕНИЯ:**
 - Местное самоуправление:
 - 6 Администрация МО "Новорождественское сельское поселение"
 - Культура:
 - 7 объект культуры клубный и т.п.
 - 8 библиотека
 - Административно-финансовые учреждения:
 - 9 почтовое отделение
 - Объекты потребительского рынка:
 - 10 магазины, предприятия общественного питания, коммерческие центры
 - 11 торговые объекты

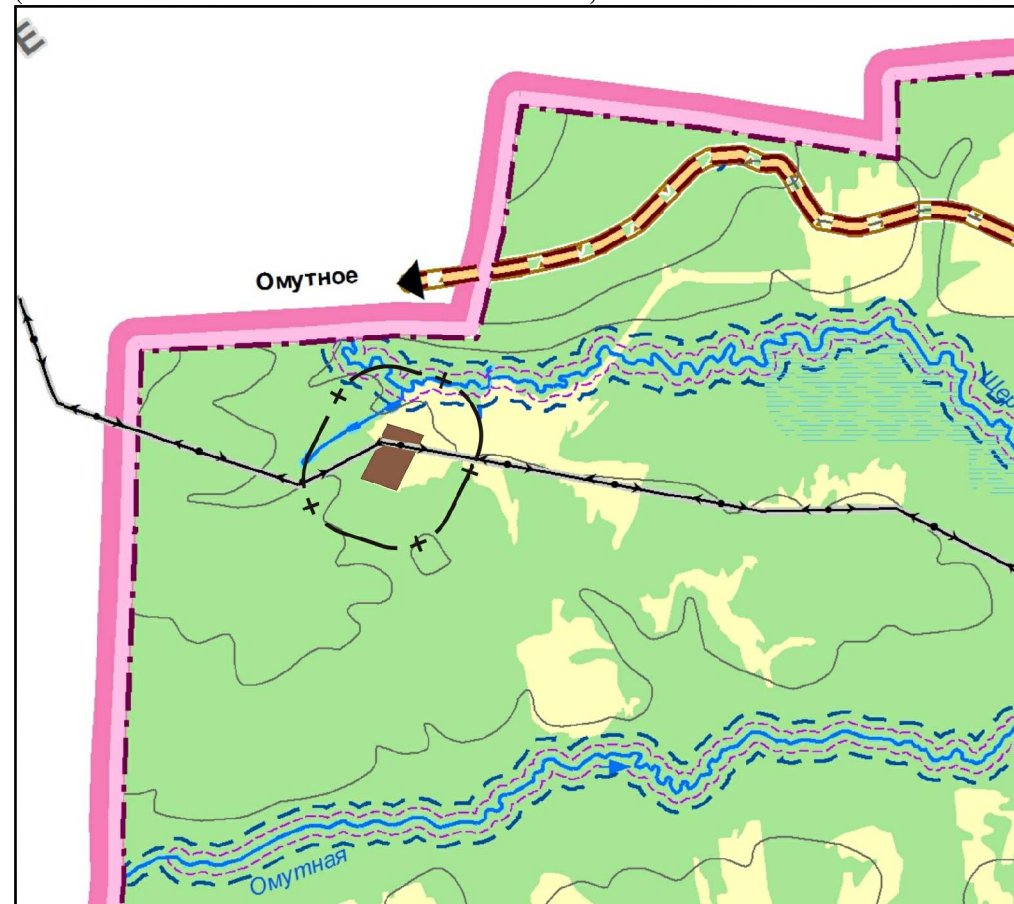
ОТКРЫТОЕ АКЦИОНЕРНОЕ ОБЩЕСТВО "ИНСТИТУТ УРБАНИСТИКИ"			
НАИМЕНОВАНИЕ ЦЕЛИ:	МУНИЦИПАЛЬНЫЕ ПРОГРАММЫ ВОССТАНОВЛЕНИЯ И РЕКОНСТРУКЦИИ НАСЕЛЕННЫХ ПУНКТОВ	ОБЪЕКТ:	МО "НОВОРОЖДЕСТВЕНСКОЕ СЕЛЬСКОЕ ПОСЕЛЕНИЕ"
ПОСРЕДСТВОМ КОТОРОГО:	ОСУЩЕСТВЛЕНИЕ РАБОТ ПО ВОССТАНОВЛЕНИЮ И РЕКОНСТРУКЦИИ НАСЕЛЕННЫХ ПУНКТОВ	НАИМЕНОВАНИЕ ДОКУМЕНТА:	ГЕНЕРАЛЬНЫЙ ПЛАН
ПОСРЕДСТВОМ КОТОРОГО:	ОСУЩЕСТВЛЕНИЕ РАБОТ ПО ВОССТАНОВЛЕНИЮ И РЕКОНСТРУКЦИИ НАСЕЛЕННЫХ ПУНКТОВ	СТАТУС ДОКУМЕНТА:	ОСНОВНОЙ ЧЕРТЕЖ
ПОСРЕДСТВОМ КОТОРОГО:	ОСУЩЕСТВЛЕНИЕ РАБОТ ПО ВОССТАНОВЛЕНИЮ И РЕКОНСТРУКЦИИ НАСЕЛЕННЫХ ПУНКТОВ	СФЕРА ДЕЯТЕЛЬНОСТИ:	УРБАНИСТИКА
ПОСРЕДСТВОМ КОТОРОГО:	ОСУЩЕСТВЛЕНИЕ РАБОТ ПО ВОССТАНОВЛЕНИЮ И РЕКОНСТРУКЦИИ НАСЕЛЕННЫХ ПУНКТОВ	КАТЕГОРИЯ:	АРХИТЕКТУРНО-ТЕХНИЧЕСКАЯ
ПОСРЕДСТВОМ КОТОРОГО:	ОСУЩЕСТВЛЕНИЕ РАБОТ ПО ВОССТАНОВЛЕНИЮ И РЕКОНСТРУКЦИИ НАСЕЛЕННЫХ ПУНКТОВ	СФЕРА ДЕЯТЕЛЬНОСТИ:	УРБАНИСТИКА
ПОСРЕДСТВОМ КОТОРОГО:	ОСУЩЕСТВЛЕНИЕ РАБОТ ПО ВОССТАНОВЛЕНИЮ И РЕКОНСТРУКЦИИ НАСЕЛЕННЫХ ПУНКТОВ	КАТЕГОРИЯ:	АРХИТЕКТУРНО-ТЕХНИЧЕСКАЯ
ПОСРЕДСТВОМ КОТОРОГО:	ОСУЩЕСТВЛЕНИЕ РАБОТ ПО ВОССТАНОВЛЕНИЮ И РЕКОНСТРУКЦИИ НАСЕЛЕННЫХ ПУНКТОВ	СФЕРА ДЕЯТЕЛЬНОСТИ:	УРБАНИСТИКА
ПОСРЕДСТВОМ КОТОРОГО:	ОСУЩЕСТВЛЕНИЕ РАБОТ ПО ВОССТАНОВЛЕНИЮ И РЕКОНСТРУКЦИИ НАСЕЛЕННЫХ ПУНКТОВ	КАТЕГОРИЯ:	АРХИТЕКТУРНО-ТЕХНИЧЕСКАЯ

**ПРОЕКТ ИЗМЕНЕНИЙ В ГЕНЕРАЛЬНЫЙ ПЛАН МО "НОВОРОЖДЕСТВЕНСКОЕ СЕЛЬСКОЕ ПОСЕЛЕНИЕ"
УТВЕРЖДАЕМАЯ ЧАСТЬ**

КАРТА ПЛАНИРУЕМОГО РАЗМЕЩЕНИЯ ОБЪЕКТОВ МЕСТНОГО ЗНАЧЕНИЯ ПОСЕЛЕНИЯ.
КАРТА ФУНКЦИОНАЛЬНОГО ЗОНИРОВАНИЯ ПОСЕЛЕНИЯ.
(ФРАГМЕНТ УТВЕРЖДЕННОГО ГЕНЕРАЛЬНОГО ПЛАНА)



КАРТА ПЛАНИРУЕМОГО РАЗМЕЩЕНИЯ ОБЪЕКТОВ МЕСТНОГО ЗНАЧЕНИЯ ПОСЕЛЕНИЯ.
КАРТА ФУНКЦИОНАЛЬНОГО ЗОНИРОВАНИЯ ПОСЕЛЕНИЯ.
(ФРАГМЕНТ ИЗМЕНЕНИЙ В ГЕНЕРАЛЬНЫЙ ПЛАН)



УСЛОВНЫЕ ОБОЗНАЧЕНИЯ:

ГРАНИЦЫ:

- резерв проект. суц. Томской области
- резерв проект. суц. Новорождественского сельского поселения населенных пунктов

НАСЕЛЕННЫЕ ПУНКТЫ ПО АДМИНИСТРАТИВНОМУ СТАТУСУ:

- Новорождественское административный центр сельского поселения
- Мазалово прочие сельские населенные пункты

ГРАНИЦЫ ФУНКЦИОНАЛЬНЫХ ЗОН:

- резерв проект. суц. ЖИЛЫЕ ЗОНЫ:
- резерв проект. суц. малоэтажной жилой застройки с земельными участками для ведения личного подсобного хозяйства

ОБЩЕСТВЕННО-ДЕЛОВЫЕ ЗОНЫ:

- многофункциональной общественно-деловой застройки
- зона размещения объектов образования
- зона размещения объектов здравоохранения

ЗОНЫ СЕЛЬСКОХОЗЯЙСТВЕННОГО ИСПОЛЬЗОВАНИЯ:

- сельскохозяйственные угодья
- размещение садовых и дачных участков
- размещение плодово-ягодного хозяйства

ЗОНЫ ЛЕСОХОЗЯЙСТВЕННОГО ИСПОЛЬЗОВАНИЯ:

- Защитных лесов, в том числе:
- нерестощахтные полосы лесов

РЕКРЕАЦИОННЫЕ ЗОНЫ:

- зеленых насаждений общего пользования
- размещение спортивно-оздоровительных объектов
- размещение объектов рекреации и туризма
- размещение пляжа

ПРОИЗВОДСТВЕННЫЕ ЗОНЫ:

- размещение коммунально-складских объектов, объектов транспортного обслуживания
- промышленных объектов, в том числе сельскохозяйственных предприятий
- рыборазведение

ЗОНЫ СПЕЦИАЛЬНОГО НАЗНАЧЕНИЯ:

- размещения кладбищ
- зеленых насаждений специального назначения
- размещение свалок и пунктов перегруза ТБО

ИНЫЕ ТЕРРИТОРИИ:

- территории, покрытые лесом
- водные объекты
- территории прочих природных ландшафтов, не вовлеченных в градостроительную деятельность
- заболоченные территории

ЗОНЫ С ОСОБЫМИ УСЛОВИЯМИ ИСПОЛЬЗОВАНИЯ ТЕРРИТОРИИ:

- ВОДООХРАННЫЕ ЗОНЫ
- ПРИБРЕЖНЫЕ ЗАЩИТНЫЕ ПОЛОСЫ
- БЕРЕГОВАЯ ПОЛОСА ВДОЛЬ ВОДНЫХ ОБЪЕКТОВ ОБЩЕГО ПОЛЬЗОВАНИЯ
- ОХРАННЫЕ ЗОНЫ ОБЪЕКТОВ ИНЖЕНЕРНОЙ ИНФРАСТРУКТУРЫ
- САНИТАРНО-ЗАЩИТНЫЕ ЗОНЫ ПРЕДПРИЯТИЙ, СООРУЖЕНИЙ И ИНЫХ ОБЪЕКТОВ
- ПРИДОРОЖНАЯ ПОЛОСА АВТОМОБИЛЬНЫХ ДОРОГ

ОБЪЕКТЫ ТРАНСПОРТНОЙ ИНФРАСТРУКТУРЫ:

АВТОМОБИЛЬНЫЙ ТРАНСПОРТ:

- проект. суц. Автомобильные дороги:
- Регионального или межмуниципального значения:
- основные
- второстепенные
- Местного значения:
- муниципального района
- прочие

Внутрипоселковые улицы и дороги:

- основные
- второстепенные

Автомобильные сооружения:

- основные мосты и путепроводы

ТРУБОПРОВОДНЫЙ ТРАНСПОРТ:

- нефтепровод

ОБЪЕКТЫ ИНЖЕНЕРНОЙ ИНФРАСТРУКТУРЫ:

ЭЛЕКТРОСНАБЖЕНИЕ:

- проект. суц. линии электропередач
- подстанции

ИНЫЕ ТЕРРИТОРИИ С УСТАНОВЛЕННЫМИ ОГРАНИЧЕНИЯМИ:

- проект. суц. **ОБЪЕКТЫ КУЛЬТУРНОГО НАСЛЕДИЯ:**
- Памятники истории и культуры:
- регионального значения
- ТЕРРИТОРИИ НОРМАТИВНОГО НЕДРОПОЛЬЗОВАНИЯ:**
- Месторождения полезных ископаемых:
- распределенный фонд
- нераспределенный фонд
- тугоплавкие глины
- кирпичные глины
- строительный камень
- строительный грунт
- пресные подземные воды
- Эксплуатируемые
- ЗАЩИТНЫЕ ЛЕСА:**
- нерестощахтные полосы лесов
- ОБЪЕКТЫ СПЕЦИАЛЬНОГО НАЗНАЧЕНИЯ:**
- скотомогильник
- пункт накопления, сортировки и перегруза ТБО