

Проект изменений в генеральный план МО «Новорождественское сельское поселение»  
Утверждаемая часть

**ИЗМЕНЕНИЯ В ГЕНЕРАЛЬНЫЙ ПЛАН  
МУНИЦИПАЛЬНОГО ОБРАЗОВАНИЯ  
«НОВОРОЖДЕСТВЕНСКОЕ СЕЛЬСКОЕ ПОСЕЛЕНИЕ»  
ТОМСКОГО РАЙОНА ТОМСКОЙ ОБЛАСТИ**

**ПОЛОЖЕНИЕ О ТЕРРИТОРИАЛЬНОМ ПЛАНИРОВАНИИ**

Томск  
2017 г.

---

**ИЗМЕНЕНИЯ В ГЕНЕРАЛЬНЫЙ ПЛАН  
МУНИЦИПАЛЬНОГО ОБРАЗОВАНИЯ  
«НОВОРОЖДЕСТВЕНСКОЕ СЕЛЬСКОЕ ПОСЕЛЕНИЕ»  
ТОМСКОГО РАЙОНА ТОМСКОЙ ОБЛАСТИ**

**ПОЛОЖЕНИЕ О ТЕРРИТОРИАЛЬНОМ ПЛАНИРОВАНИИ**

Томск 2017 г.

---

## ОГЛАВЛЕНИЕ

1	Состав проекта.....	4
2	Введение.....	5
3	Предложения по внесению изменений в Положение о территориальном планировании	6
4	Приложения.....	7
	- Генеральный план МО «Новорождественское сельское поселение» Томского района Томской области. Карта границ населенных пунктов, входящих в состав поселения.	
	- Генеральный план МО «Новорождественское сельское поселение» Томского района Томской области. Карта планируемого размещения объектов местного значения поселения. Карта функционального зонирования поселения (Основной чертеж) (Измененная территориальная зона).	
	- Проект изменений в генеральный план МО «Новорождественское сельское поселение» (Утверждаемая часть) (фрагмент).	

Проект изменений в генеральный план МО «Новорождественское сельское поселение»  
Утверждаемая часть

**Состав проекта**

№ п/п	Наименование	Гриф	Масштаб
	<i>Утверждаемая часть (Положение о территориальном планировании)</i>		
	<i>Текстовые материалы</i>		
1	Изменения в Положение о территориальном планировании	НС	–
	<i>Графические материалы (карты-схемы)</i>		
2	<ul style="list-style-type: none"> <li>- Генеральный план МО «Новорождественское сельское поселение» Томского района Томской области. Карта границ населенных пунктов, входящих в состав поселения.</li> <li>- Генеральный план МО «Новорождественское сельское поселение» Томского района Томской области. Карта планируемого размещения объектов местного значения поселения. Карта функционального зонирования поселения (Основной чертеж. Измененная территориальная зона)</li> <li>- Проект изменений в генеральный план МО «Новорождественское сельское поселение» (Утверждаемая часть. Фрагмент)</li> </ul>	НС	б/м
	-		
3	Диск CD – Положение о территориальном планировании (графические и текстовые материалы). Материалы по обоснованию проекта (графические и текстовые материалы).	НС	–

## **ВВЕДЕНИЕ**

Настоящий проект изменений в Генеральный план муниципального образования «Новорождественское сельское поселение» Томского района Томской области (далее – Проект) подготовлен ООО «Геодезия» в части изменения функционального зонирования территории.

Проект выполнен в части изменения функционального зонирования территории в окрестности д. Мазалово (ориентировочно 4 км по направлению на юго-запад) после обращения в Администрацию Новорождественского поселения ООО «Баранцевское», с учетом предварительно полученных ими согласований Администрации Новорождественского сельского поселения о предоставлении комплекта документов по обоснованию изменения градостроительных зон.

Границы проектирования: в границах Новорождественского сельского поселения.

Подготовка изменений в Генеральный план поселения произведена в соответствии с требованиями действующего законодательства, в том числе:

-Градостроительного кодекса Российской Федерации (Федеральный закон от 29.12.2004 № 190-ФЗ);

-Закона Томской области от 11.01.2007 № 9-ОЗ «О составе и порядке подготовки документов территориального планирования муниципальных образований Томской области»;

-Свода правил СП 42.13330.2011 «СНиП 2.07.01-89\* «Градостроительство. Планировка и застройка городских и сельских поселений»;

-Санитарно-эпидемиологических правил и нормативов СанПиН 2.2.2.1/2.0.1.1.1200-03 «Санитарно-защитные зоны и санитарная классификация предприятий, сооружений и иных объектов»;

-Методических рекомендаций по разработке проектов генеральных планов поселений и городских округов, утвержденных приказом Минрегиона России от 26.05.2011 № 244;

-Требований к описанию и отображению в документах территориального планирования объектов федерального значения, объектов регионального значения, объектов местного значения, утвержденных приказом Минрегиона России от 30.01.2012 № 19.

Земельный участок ориентировочной площадью 4,92 га расположен ориентировочно в 4 км по направлению на юго-запад от д. Мазалово в необжитой местности вблизи Баранцевского месторождения строительного камня.

Территория используется для обслуживания существующих зданий и сооружений, необходимых для разработки карьера. В границы проектирования вошли земельные участки с кадастровыми номерами: 70:14:0300087:0038 площадью 30879,15 м<sup>2</sup>, 70:14:0300087:64 площадью 2 000 м<sup>2</sup>, 70:14:0300087:65 площадью 16 300 м<sup>2</sup>.

### **ПРЕДЛОЖЕНИЯ ПО ВНЕСЕНИЮ ИЗМЕНЕНИЙ В ПОЛОЖЕНИЕ О ТЕРРИТОРИАЛЬНОМ ПЛАНИРОВАНИИ**

Утвердить графические материалы по изменению функционального зонирования на территорию ориентировочной площадью 4,92 га, занятую объектами инфраструктуры Баранцевского месторождения строительного камня, на которые регламенты не устанавливаются - на зону П-2–Производственные зоны промышленно-коммунальных объектов III класса вредности (СЗЗ 300 м) с установлением санитарно- защитной зоны радиусом 300м.

Изменения текстовой части положения о территориальном планировании Новорождественского сельского поселения не требуется.

Проектные решения по внесению изменений в Генеральный план муниципального образования «Новорождественское сельское поселение» в части функционального зонирования территории не затрагивают вопросы, подлежащие согласованию в соответствии с требованиями статьи 25 Градостроительного кодекса Российской Федерации. Проект изменений в части функционального зонирования не изменяет категории земель на проектируемых территориях.

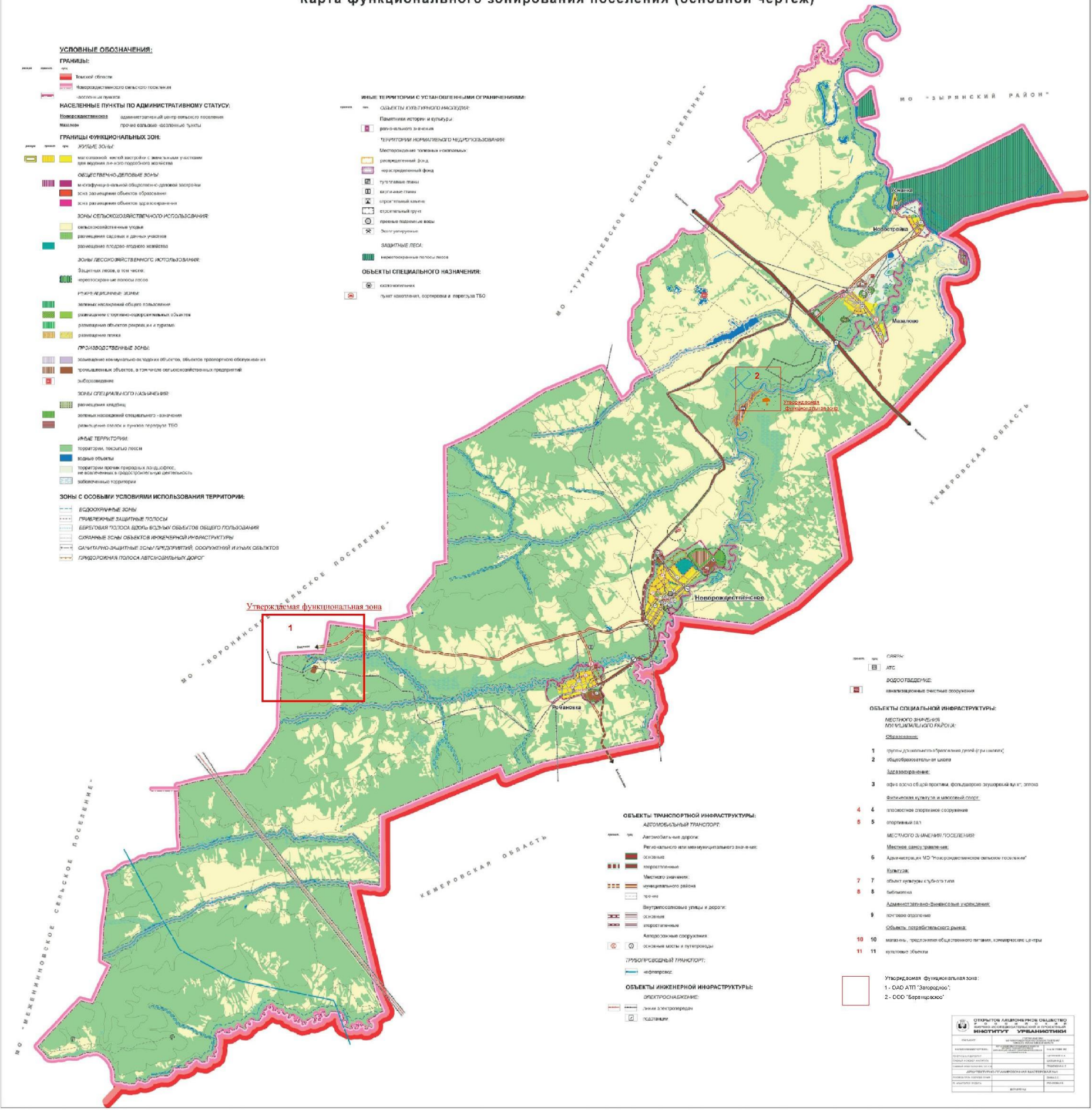
Графические материалы прилагаются согласно составу проектных материалов, приведенному выше.



**Проект изменений в генеральный план Муниципального образования  
"Новорождественское сельское поселение". Утверждаемая часть.**

**ГЕНЕРАЛЬНЫЙ ПЛАН  
МО "НОВОРОЖДЕСТВЕНСКОЕ СЕЛЬСКОЕ ПОСЕЛЕНИЕ"  
Томского района Томской области**

**Карта планируемого размещения объектов местного значения поселения.  
Карта функционального зонирования поселения (основной чертеж)**



- УСЛОВНЫЕ ОБОЗНАЧЕНИЯ:**
- ГРАНИЦЫ:**
    - Границы Томской области
    - Административные границы поселения
    - Административные границы муниципальных районов
  - НАСЕЛЕННЫЕ ПУНКТЫ ПО АДМИНИСТРАТИВНОМУ СТАТУСУ:**
    - Поселение городского типа
    - Административный центр сельского поселения
    - Другие административные пункты
  - ГРАНИЦЫ ФУНКЦИОНАЛЬНЫХ ЗОН:**
    - Городские зоны
    - Муниципальная зона с земельными участками для размещения объектов местного значения
  - ОБЩЕСТВЕННО-ДЕЛОВЫЕ ЗОНЫ:**
    - Муниципально-деловая зона
    - Зона размещения объектов администрации
    - Зона размещения объектов здравоохранения
  - ЗОНЫ СЕЛЬСКОХОЗЯЙСТВЕННОГО ИСПОЛЬЗОВАНИЯ:**
    - Зона сельскохозяйственного назначения
    - Зона размещения садовых и дачных участков
    - Зона размещения объектов сельского хозяйства
  - ЗОНЫ ЛЕСОХОЗЯЙСТВЕННОГО ИСПОЛЬЗОВАНИЯ:**
    - Зона размещения объектов лесного хозяйства
    - Зона размещения объектов лесного хозяйства
  - УЩЕЖАЕМЫЕ ЗОНЫ:**
    - Зона размещения объектов размещения
    - Зона размещения объектов размещения
    - Зона размещения объектов размещения
  - ПРОМЫШЛЕННЫЕ ЗОНЫ:**
    - Зона размещения объектов размещения
    - Зона размещения объектов размещения
  - СОННЫЕ ЗОНЫ:**
    - Зона размещения объектов размещения
    - Зона размещения объектов размещения
  - СОННЫЕ ЗОНЫ:**
    - Зона размещения объектов размещения
    - Зона размещения объектов размещения

- ИНЫЕ ТЕРРИТОРИИ С УСТАНОВЛЕННЫМИ ОГРАНИЧЕНИЯМИ:**
- Объекты культурного наследия:**
    - Объекты историко-культурного назначения
    - Территории нормального гидроиспользования
    - Муниципальная зона
    - Муниципальный фонд
    - Муниципальный фонд
    - Муниципальный фонд
    - Муниципальный фонд
    - Муниципальный фонд
    - Муниципальный фонд
    - Муниципальный фонд
  - Защитные леса:**
    - Муниципальный фонд
  - Объекты специального назначения:**
    - Муниципальный фонд

- ОБЪЕКТЫ ТРАНСПОРТНОЙ ИНФРАСТРУКТУРЫ:**
- Автомобильный транспорт:**
    - Автомобильная дорога
    - Регионального или муниципального значения
    - Муниципального назначения
    - Муниципального назначения
    - Муниципального назначения
    - Муниципального назначения
    - Муниципального назначения
    - Муниципального назначения
    - Муниципального назначения
  - Трубопроводный транспорт:**
    - Муниципальный

- ОБЪЕКТЫ СОЦИАЛЬНОЙ ИНФРАСТРУКТУРЫ:**
- Местного значения МУНИЦИПАЛЬНОГО РАЙОНА:**
    - Образование:
    - 1. Объект размещения объектов размещения
    - 2. Объект размещения объектов размещения
    - 3. Объект размещения объектов размещения
    - 4. Объект размещения объектов размещения
    - 5. Объект размещения объектов размещения
  - Местного значения ПОСЕЛЕНИЯ:**
    - Образование:
    - 6. Администрация МО "Новорождественское сельское поселение"
    - 7. Объект размещения объектов размещения
    - 8. Библиотека
    - 9. Администрация муниципального района
    - 10. Объект размещения объектов размещения
    - 11. Объект размещения объектов размещения

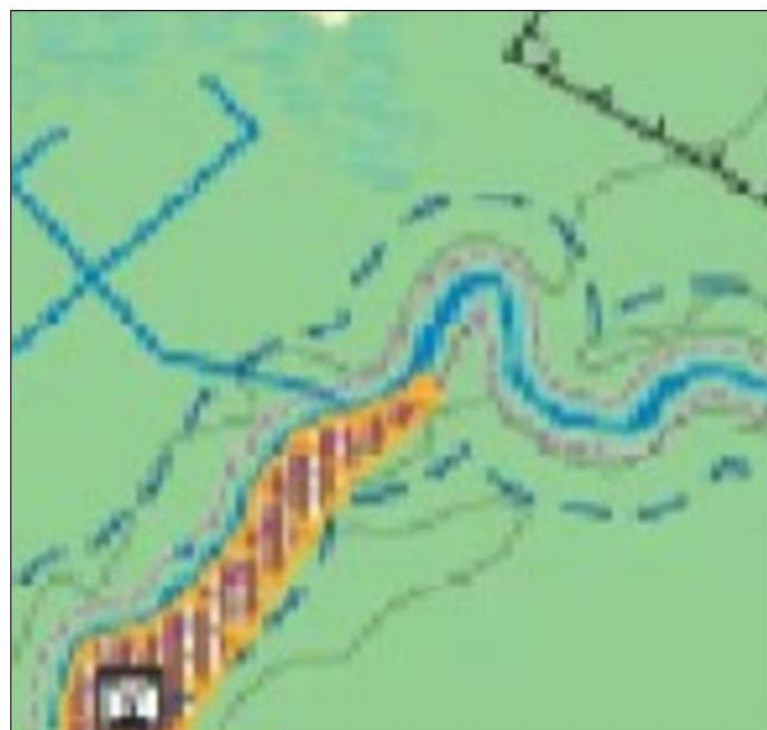
Утв. 2013 г.

УТВЕРЖАЮ:	И.О.Подпись
М.П.:	М.П.
Секретарь администрации МО:	И.О.Подпись
М.П.:	М.П.
Секретарь администрации МО:	И.О.Подпись
М.П.:	М.П.
Секретарь администрации МО:	И.О.Подпись
М.П.:	М.П.



**ПРОЕКТ ИЗМЕНЕНИЙ В ГЕНЕРАЛЬНЫЙ ПЛАН ПО "НОВОРОЖИЦКО-ВЕНСКОЕ СЕЛЬСКОЕ ПОСЕЛЕНИЕ"  
У ПЕТРОВЦАДСКАЯ ЧАСТЬ**

КАРТА ПРЕДВИЗИМЫХ РАЗМЕЩЕНИЙ ОБЪЕКТОВ ИЗОБРЕЩАТЕЛЬСКО-ПАТЕНТНО-ПРАВОВЫХ ПРОЦЕДУР  
КАРТА ФУНКЦИОНАЛЬНЫХ ЗОН И ОГРАНИЧЕНИЙ  
(ОБЪЕКТЫ И ТЕРРИТОРИИ С УСТАНОВЛЕННЫМИ ОГРАНИЧЕНИЯМИ)



КАРТА ПРЕДВИЗИМЫХ РАЗМЕЩЕНИЙ ОБЪЕКТОВ ИЗОБРЕЩАТЕЛЬСКО-ПАТЕНТНО-ПРАВОВЫХ ПРОЦЕДУР  
КАРТА ФУНКЦИОНАЛЬНЫХ ЗОН И ОГРАНИЧЕНИЙ  
(ОБЪЕКТЫ И ТЕРРИТОРИИ С УСТАНОВЛЕННЫМИ ОГРАНИЧЕНИЯМИ)



**УСЛОВНЫЕ ОБОЗНАЧЕНИЯ:**

**ГРАНИЦЫ:**

- Томской области
- Новорозжыцкo-Венского сельского поселения населенных пунктов

**НАСЕЛЕННЫЕ ПУНКТЫ ПО АДМИНИСТРАТИВНОМУ СТАТУСУ:**

- Новорозжыцкo-Венское административный центр сельского поселения
- Микрорайоны по-по отдельным населенным пунктам

**ГРАНИЦЫ ФУНКЦИОНАЛЬНЫХ ЗОН:**

**ЖИЛЫЕ ЗОНЫ:**

- максимальной жилой застройкой с земельными участками для ведения личного подсобного хозяйства

**ОБЩЕСТВЕННО-ДЕЛОВЫЕ ЗОНЫ:**

- многофункциональной общественно-деловой застройки
- зона размещения объектов образования
- зона размещения объектов здравоохранения

**ЗОНЫ СПЕЦИАЛЬНОГО НАЗНАЧЕНИЯ:**

- сельскохозяйственной угодья
- размещение объектов и земельных участков размещения тепло-водного хозяйства

**ЗОНЫ ПЛОДОВО-ЯГОДНОГО ИСПОЛЬЗОВАНИЯ:**

- Закрытые леса, в том числе
- нарастающие годовые леса

**РЕКРЕАЦИОННЫЕ ЗОНЫ:**

- зона отдыха населения общего пользования
- размещение спортивно-оздоровительных объектов
- размещение объектов рекреации и туризма
- размещение парка

**ДРЕВООДУСТРАНЕНИЕ ЗОНЫ:**

- размещение коммунально-складских объектов, объектов транспортной инфраструктуры
- пределах зон объектов, в том числе сельскохозяйственных предприятий
- рыболовства

**ЗОНЫ СПЕЦИАЛЬНОГО НАЗНАЧЕНИЯ:**

- размещение кладбищ
- зонах застройки специального назначения
- размещение объектов и пунктов маршрута ТЭО

**ДРУГИЕ ТЕРРИТОРИИ:**

- архиварии, закрытые леса
- водная область
- архиварии, трасса программы газификации, не включенная в градостроительную документацию
- заболоченные территории

**ЗОНЫ С ОСОБЫМИ УСЛОВИЯМИ ИСПОЛЬЗОВАНИЯ ТЕРРИТОРИИ:**

- ВОДОСХРАНИТЕЛЬНЫЕ ЗОНЫ
- ПРИБРЕЖНЫЕ ЗАЩИТНЫЕ ПОЛОСЫ
- ВЯЖУЩАЯ ПОЛОСА ВДОЛЬ ВОДНЫХ ОБЪЕКТОВ ОБЪЕКТА ОБЩЕСТВЕННОГО ПОЛЬЗОВАНИЯ
- ОХРАНИТЕЛЬНЫЕ ЗОНЫ ОБЪЕКТОВ ИСТОРИКО-КУЛЬТУРНОЙ И ИНФРАСТРУКТУРЫ
- САНИТАРНО-ЗАЩИТНЫЕ ЗОНЫ ПРЕДПРИЯТИЙ, СООРУЖЕНИЙ И ДРУГИХ ОБЪЕКТОВ
- ПРИДОРЖНАЯ ПОЛОСА АВТОМОБИЛЬНЫХ ДОРОГ

**ОБЪЕКТЫ ТРАНСПОРТНОЙ ИНФРАСТРУКТУРЫ:**

**АВТОМОБИЛЬНЫЙ ТРАНСПОРТ:**

- Автомобильные дороги
- Рационального или межмуниципального значения
- содержимого
- эксплуатационные
- Местного значения:
- муниципального района
- тротуары
- Внутриквартальные улицы и дороги:
- содержимого
- эксплуатационные
- Автомобильные сооружения:
- основные мосты и путепроводы

**ТРУБОПРОВОДНЫЙ ТРАНСПОРТ:**

- нефтепровод

**ОБЪЕКТЫ ИНЖЕНЕРНОЙ ИНФРАСТРУКТУРЫ:**

**ЭЛЕКТРОСИЛОВОЙ:**

- линии электропередачи
- подстанции

**ИНЫЕ ТЕРРИТОРИИ С УСТАНОВЛЕННЫМИ ОГРАНИЧЕНИЯМИ:**

**ОБЪЕКТЫ ИСТОРИКО-КУЛЬТУРНОГО НАСЛЕДИЯ:**

- Памятники истории и культуры:
- регионального значения

**ТЕРРИТОРИИ НОРМАТИВНОГО НЕДРОПОЛЬЗОВАНИЯ:**

- Месторождения полезных ископаемых:
- распределенный фонд
- неразделенный фонд
- гидрологическая зона
- карстовая зона
- селевой опасной зона
- селевой угрозы
- границы подземных вод
- Охлещенные

**ЗАЩИТНЫЕ ЛЕСА:**

- нарастающие годовые леса

**ОБЪЕКТЫ СПЕЦИАЛЬНОГО НАЗНАЧЕНИЯ:**

- содержимого
- пункт назначения, сооружения и территории ТЭО