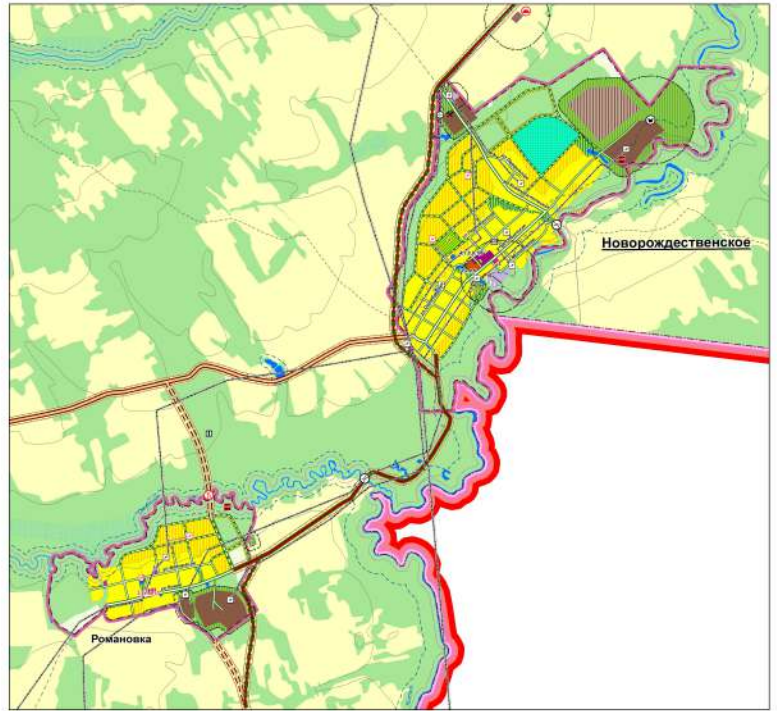
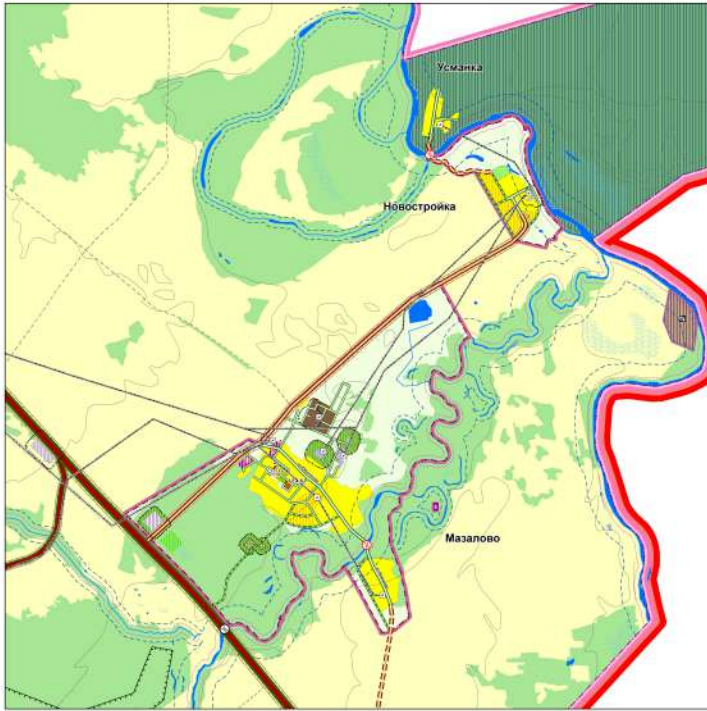


ГЕНЕРАЛЬНЫЙ ПЛАН

МО "НОВОРОЖДЕСТВЕНСКОЕ СЕЛЬСКОЕ ПОСЕЛЕНИЕ"

Томского района Томской области

Карта планируемого размещения объектов местного значения поселения. Карта функционального зонирования поселения (основной чертеж)



УСЛОВНЫЕ ОБОЗНАЧЕНИЯ:

- Границы:**
- Томской области
 - Новорождественского сельского поселения
- НАСЕЛЕННЫЕ ПУНКТЫ ПО АДМИНИСТРАТИВНОМУ СТАТУСУ:**
- Поселок городского типа: административный центр сельского поселения
 - Населенный пункт: прочие населенные пункты
- ГРАНИЦЫ ФУНКЦИОНАЛЬНЫХ ЗОН:**
- ЖИТЕЛЬНЫЕ ЗОНЫ:**
 - микрорайоны жилищно-административного назначения с комплексным решением для жилого сектора городского назначения
 - ОБЩЕСТВЕННО-ДЕЛОВЫЕ ЗОНЫ:**
 - микрорайоны общественной-деловой застройки
 - зона размещения объектов образования
 - зона размещения объектов здравоохранения
 - ЗОНЫ СЕЛЬСКОХОЗЯЙСТВЕННОГО ИСПОЛЬЗОВАНИЯ:**
 - сельскохозяйственные угодья
 - земельная садовая и дачная угодья
 - развития жилищно-коммунального назначения
 - зоны лесохозяйственного использования
 - защитных лесов, в том числе:
 - интеркоммунальные полосы лесов
 - РЕКРЕАЦИОННЫЕ ЗОНЫ:**
 - земельные массивы общего пользования
 - развития социально-рекреационных объектов
 - развития объектов рекреации и туризма
 - домов отдыха
 - ПРОИЗВОДСТВЕННЫЕ ЗОНЫ:**
 - развития коммунально-бытовых объектов, объектов транспортного обслуживания
 - производственных объектов, в том числе сельскохозяйственных предприятий
 - ЗОНЫ СПЕЦИАЛЬНОГО НАЗНАЧЕНИЯ:**
 - развития объектов
 - важных объектов специального назначения
 - развития спорта и туризма территории ТБО
 - ИНЫЕ ТЕРРИТОРИИ:**
 - защитных лесов
 - земель общего пользования
 - территории: прочие территории, не включенные в градостроительную документацию
 - защитных лесов
 - ЗОНЫ С ОСОБЫМИ УСЛОВИЯМИ ИСПОЛЬЗОВАНИЯ ТЕРРИТОРИИ:**
 - водоохранные зоны
 - гидротехнические защитные полосы
 - береговая полоса вдоль водных объектов общего пользования
 - охраняемые зоны объектов инженерной инфраструктуры
 - санитарно-защитные зоны предприятий, сооружений и иных объектов
 - ландшафтная полоса автомобильных дорог

ИНЫЕ ТЕРРИТОРИИ С УСТАНОВЛЕННЫМИ ОГРАНИЧЕНИЯМИ:

- объекты культурного наследия:
 - памятники истории и культуры
 - регионального значения
 - территории нормативного недропользования:
 - магистральные газопроводы
 - нефтепроводный фонд
 - нефтегазовый фонд
 - трубопроводы
 - промышленный транспорт
 - промысловые территории
 - электростанции
 - защитные леса:
 - защитные полосы лесов
- ОБЪЕКТЫ ТРАНСПОРТНОЙ ИНФРАСТРУКТУРЫ:**
 - Автомобильный транспорт:
 - Автомобильные дороги:
 - Республиканские или межмуниципальные дороги
 - осветленные
 - неосветленные
 - Местные дороги
 - муниципального назначения
 - грунтовые
 - Внутрипоселковые улицы и дороги:
 - осветленные
 - неосветленные
 - Автомобильные сооружения:
 - осветленные
 - неосветленные
 - Объекты инженерной инфраструктуры:
 - ЭЛЕКТРОСНАБЖЕНИЕ:
 - линии электропередачи
 - электроподстанции
 - СВЯЗЬ:
 - АТС
 - ВОДОСНАБЖЕНИЕ:
 - канализационные очистные сооружения

ОБЪЕКТЫ СПЕЦИАЛЬНОГО НАЗНАЧЕНИЯ:

- осветлительная
- пункт населения, опорожнения и переработки ТБО
- ОБЪЕКТЫ СОЦИАЛЬНОЙ ИНФРАСТРУКТУРЫ:**
 - МЕСТНОГО ЗНАЧЕНИЯ МУНИЦИПАЛЬНОГО РАЙОНА:
 - Образование:
 - 1 группы дошкольного образования детей (группа детского дошкольного учреждения)
 - 2 группы дошкольного образования детей (группа детского дошкольного учреждения)
 - 3 группа дошкольного образования детей (группа детского дошкольного учреждения)
 - 4 группа дошкольного образования детей (группа детского дошкольного учреждения)
 - 5 группа дошкольного образования детей (группа детского дошкольного учреждения)
 - Здравоохранение:
 - 3 фельдшерско-акушерский пункт
 - Фельдшерско-акушерский пункт
 - 6 фельдшерско-акушерский пункт
 - Спорт:
 - 4 спортивный зал
 - 5 спортивный зал
 - МЕСТНОГО ЗНАЧЕНИЯ ПОСЕЛЕНИЯ:
 - 6 Администрация МО "Новорождественское сельское поселение"
 - 7 библиотека
 - 8 библиотека
 - 9 библиотека
 - Административно-деловые здания:
 - 10 здание администрации МО "Новорождественское сельское поселение"
 - 11 здание администрации МО "Новорождественское сельское поселение"

ОТДЕЛЕНИЕ АДМИНИСТРАТИВНО-ТЕХНИЧЕСКОГО ОБСЛУЖИВАНИЯ И КОМПЬЮТЕРНО-ИНФОРМАЦИОННОГО ОБЕСПЕЧЕНИЯ ИСХОДНИКИ УРБАНИСТИКИ	
ФИО: _____ Должность: _____ Подпись: _____	ФИО: _____ Должность: _____ Подпись: _____
Дата: _____	Дата: _____